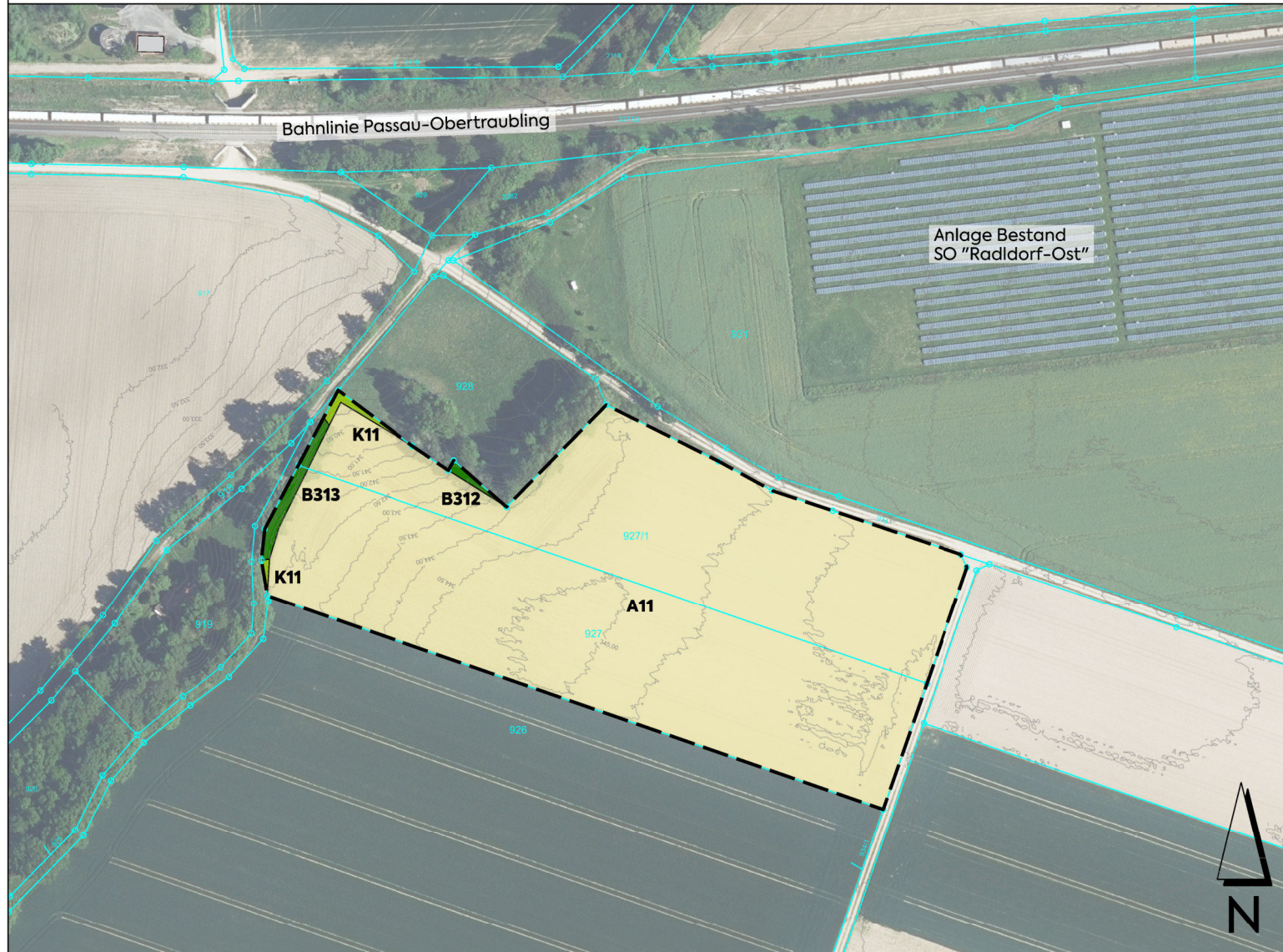


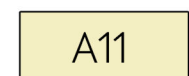
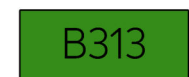

ANLAGE 1 zum vorhabenbezogenen Bebauungs- und Grünordnungsplan mit integriertem Vorhaben- und Erschließungsplan SO "Radldorf-Ost II" - Flächennutzung Bestand




LEGENDE

 Geltungsbereich vorhabenbezogener Bebauungs- und Grünordnungsplan mit integriertem Vorhaben- und Erschließungsplan SO "Radldorf-Ost II"

Flächennutzung Bestand

-  **A11** Ackerflächen, intensiv bewirtschaftet ohne Segetalvegetation. Biotop- / Nutzungstyp **A11** gem. Biotopwertliste BayKompV
-  **B312** Baumreihe / Baumgruppe mit überwiegend einheimischen standortgerechten Arten. Stiel-Eiche, Weiß-Birke, Eutrophe Brennnessel-Knäuelgras-Fluren. - mittlere Ausprägung. Biotop- / Nutzungstyp **B312** gem. Biotopwertliste BayKompV
-  **B313** Baumreihe / Baumgruppe mit überwiegend einheimischen standortgerechten Arten. Stiel-Eichen mit mäßigem Strauchunterwuchs (Hasel, Zweigr. Weißdorn, Traubenkirsche, Pfaffenhütchen). - alte Ausprägung. Biotop- / Nutzungstyp **B313** gem. Biotopwertliste BayKompV
-  **K11** Artenarme Säume und Staudenfluren (Brennnessel- Knäuelgrasfluren mit Brombeere). Biotop- / Nutzungstyp **K11** gem. Biotopwertliste BayKompV

mks Architekten-Ingenieure GmbH
Mühlenweg 8
94347 Ascha
T 09961 9421 0
F 09961 9421 29
ascha@mks-ai.de
www.mks-ai.de

PLANART SATZUNG	PLANNUMMER B 1.1
BAUORT PROJEKT Gemeinde Perkam Vorhabenbezogener Bebauungs- und Grünordnungsplan mit integriertem Vorhaben- und Erschließungsplan SO "Radldorf-Ost II"	PROJEKTNUMMER 2023-36
BAUHERR Gemeinde Perkam VG Rain Schloßplatz 2 94369 Rain	BAUABSCHNITT -
DARSTELLUNG ANLAGE 1 Flächennutzung Bestand	LANDKREIS STADT Straubing-Bogen
	REGIERUNGSBEZIRK Niederbayern
	MAßSTAB 1:2.500
BEARBEITET sc/al	PLANGRÖßE 29,7 x 42,0 cm
GEZEICHNET sc	UNTERSCHRIEBT  Althammer
DATUM 04.11.2024	