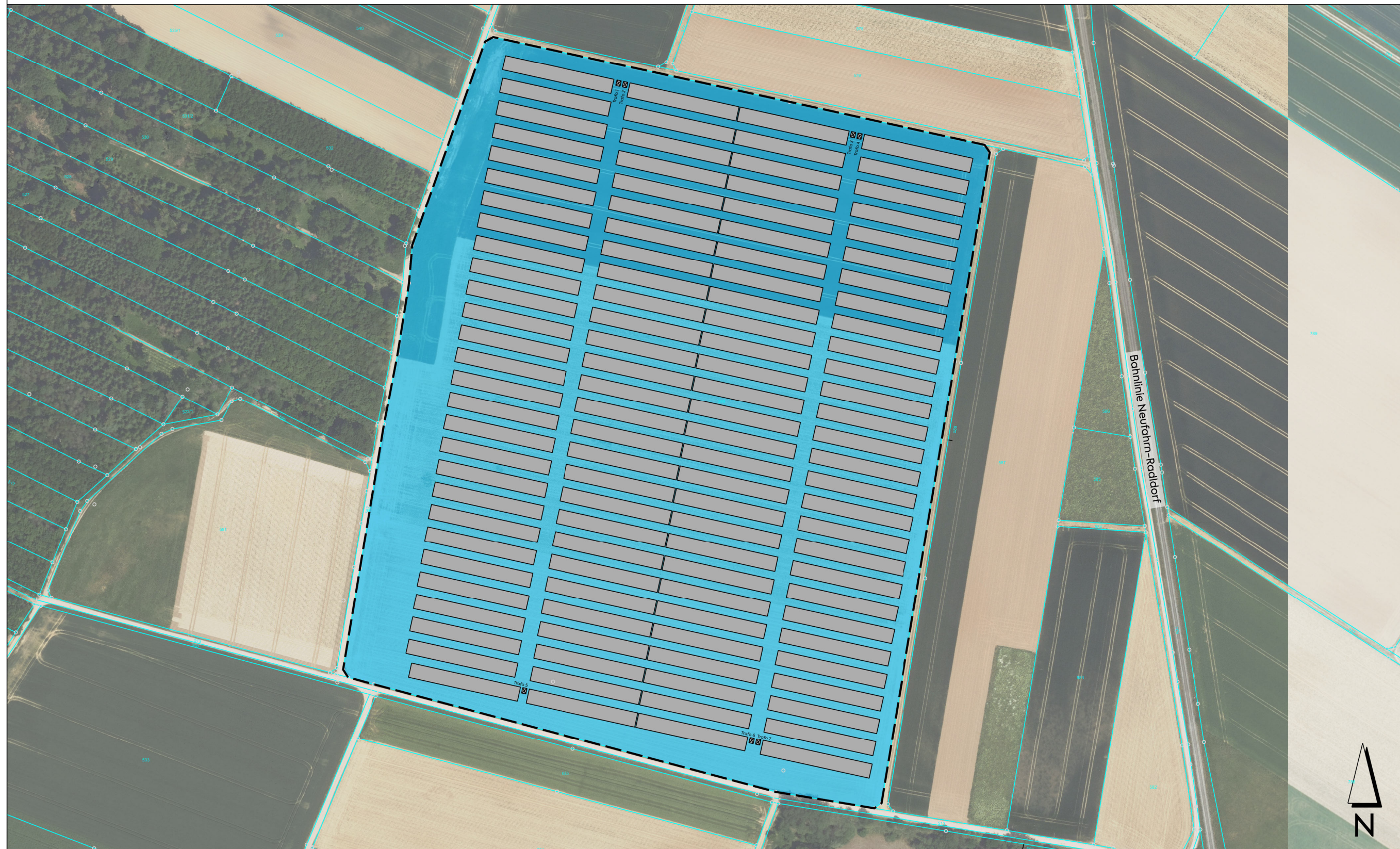


**ANLAGE 2** zum vorhabenbezogenen Bebauungs- und Grünordnungsplan  
mit integriertem Vorhaben- und Erschließungsplan SO "Radldorf-West II"- Berechnung der Grundflächenzahl (GRZ)



**LEGENDE**

- Geltungsbereich vorhabenbezogener Bebauungs- und Grünordnungsplan mit integriertem Vorhaben- und Erschließungsplan SO "Radldorf-West II"
- Modultisch. Abmessungen projektiv: Maßangabe Standardlängen in m  
Typ 1 = 71,44 x 9,29
- Trafostation. Abmessungen projektiv: Maßangabe Standardlängen in m  
1Trafo = 2,78 x 3,58

**Ermittlung Grundflächenzahl (GRZ)**

	Grundfläche Baufeld:	150.342 m <sup>2</sup>
Projektive Deckung Tischreihenanlagen:		
Typ 1	112 Tische 71,44 m x 9,29 m =	74.331,89 m <sup>2</sup>
Trafo	7 Stück 2,78 m x 3,58 m =	69,70 m <sup>2</sup>
Summe		74.401,59 m <sup>2</sup>
Grundflächenzahl: 74.401,59 m <sup>2</sup> : 150.342 m <sup>2</sup> =		0,5

mks Architekten-Ingenieure GmbH  
Mühlenweg 8  
94347 Ascha  
T 09961 9421 0  
F 09961 9421 29  
ascha@mks-ai.de  
www.mks-ai.de

PLANART <b>SATZUNG</b>	PLANNUMMER <b>B 1.2</b>
BAUORT   PROJEKT Gemeinde Perkam Vorhabenbezogener Bebauungs- und Grünordnungsplan mit integriertem Vorhaben- und Erschließungsplan SO "Radldorf-West II"	PROJEKTNUMMER <b>2024-27</b>
BAUHERR Gemeinde Perkam VG Rain Schloßplatz 2 94369 Rain	BAUABSCHNITT -
DARSTELLUNG <b>ANLAGE 2</b> Berechnung der Grundflächenzahl (GRZ)	LANDKREIS   STADT <b>Straubing-Bogen</b>
	REGIERUNGSBEZIRK <b>Niederbayern</b>
	MAßSTAB <b>1:2.500</b>
	PLANGRÖßE <b>29,7 x 58,0 cm</b>
BEARBEITET sc/al	GEZEICHNET sc
DATUM <b>04.11.2024</b>	UNTERSCHRIEBT <b>Althammer</b>

