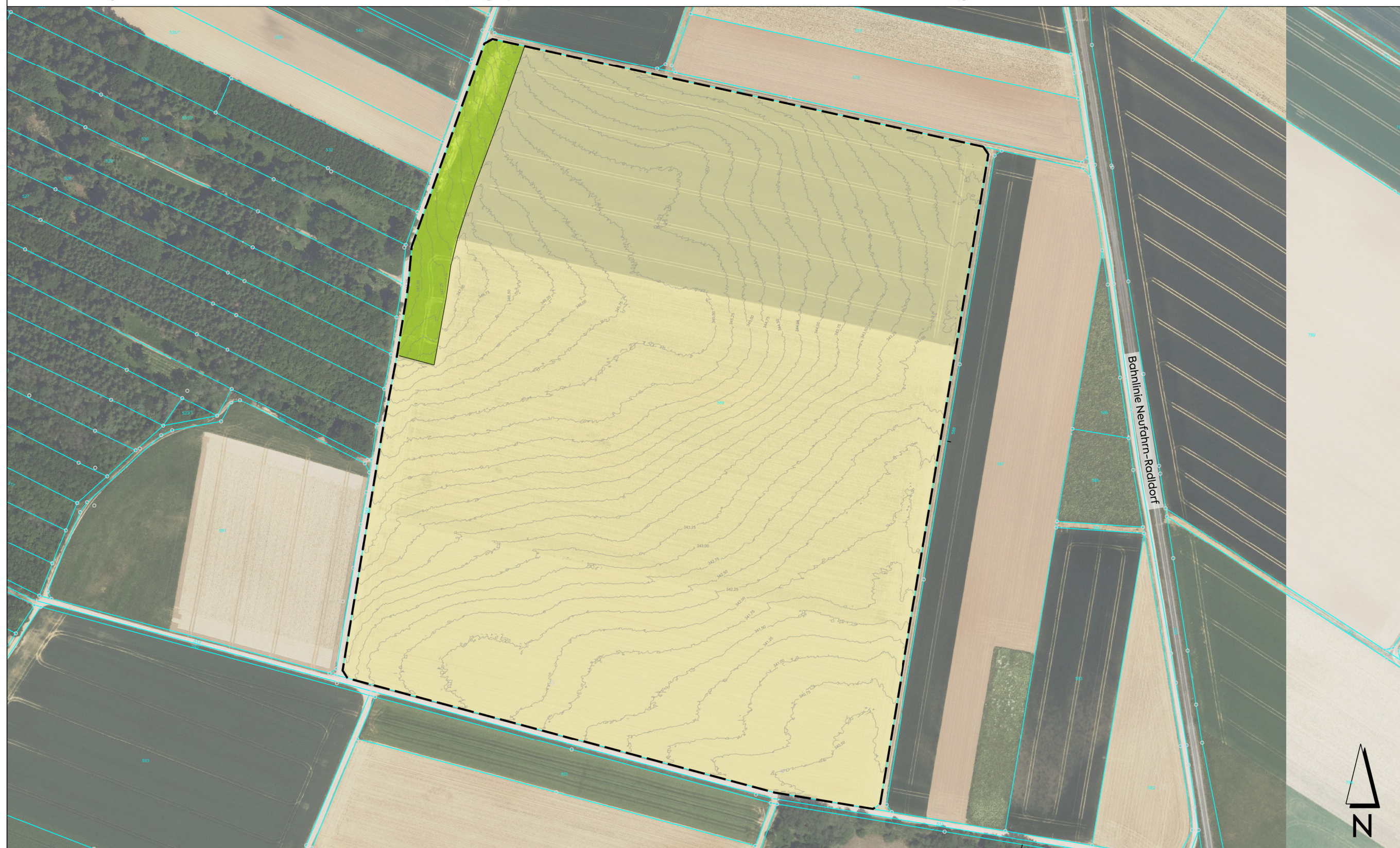
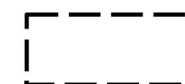


ANLAGE 1 zum vorhabenbezogenen Bebauungs- und Grünordnungsplan
mit integriertem Vorhaben- und Erschließungsplan SO "Radldorf-West II" - Flächennutzung Bestand

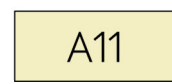


LEGENDE



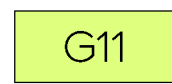
Geltungsbereich vorhabenbezogener Bebauungs- und Grünordnungsplan mit integriertem Vorhaben- und Erschließungsplan SO "Radldorf-West II"

Flächennutzung Bestand



A11

Ackerflächen, intensiv bewirtschaftet ohne Segetalvegetation.
Biotop- / Nutzungstyp A11 gem. Biotopwertliste BayKompV



G11

Intensivgrünland (genutzt).
Biotop- / Nutzungstyp G11 gem. Biotopwertliste BayKompV

mks Architekten-Ingenieure GmbH
Mühlenweg 8
94347 Ascha
T 09961 9421 0
F 09961 9421 29
ascha@mks-ai.de
www.mks-ai.de

PLANART SATZUNG	PLANNUMMER B 1.1
BAUORT PROJEKT Gemeinde Perkam Vorhabenbezogener Bebauungs- und Grünordnungsplan mit integriertem Vorhaben- und Erschließungsplan SO "Radldorf-West II"	PROJEKTNUMMER 2024-27
BAUHERR Gemeinde Perkam VG Rain Schloßplatz 2 94369 Rain	BAUABSCHNITT -
DARSTELLUNG ANLAGE 1 Flächennutzung Bestand	LANDKREIS STADT Straubing-Bogen
	REGIERUNGSBEZIRK Niederbayern
	MAßSTAB 1:2.500
	PLANGRÖßE 29,7 x 58,0 cm
BEARBEITET sc/al	GEZEICHNET sc
	DATUM 04.11.2024
	UNTERSCHRIEBEN Althammer

